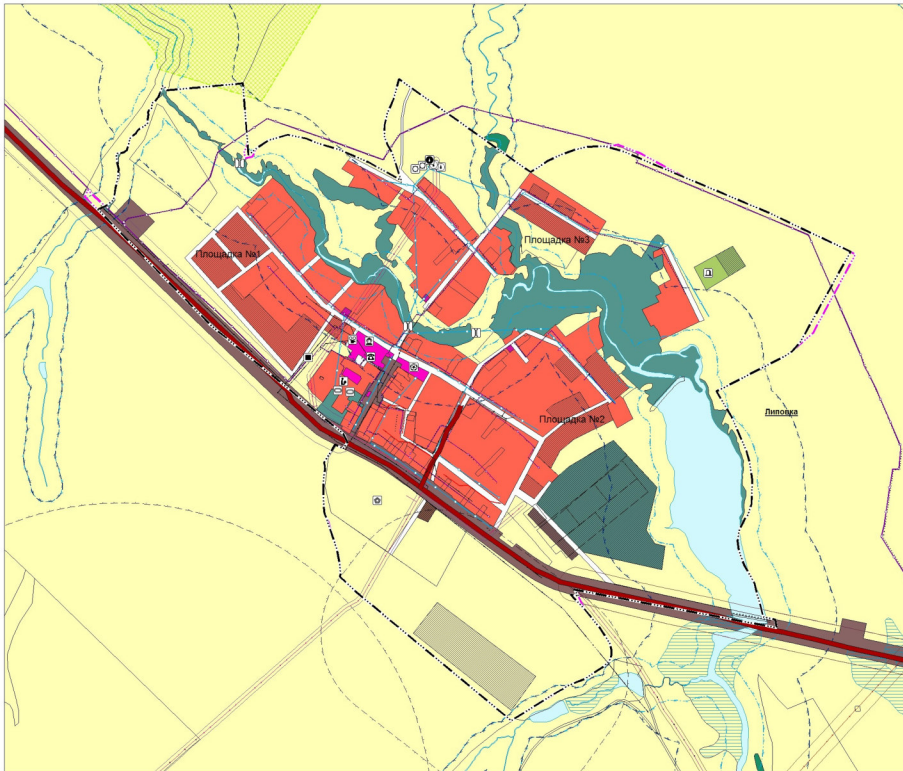




# Карта обоснования внесения изменений в генеральный план сельского поселения Липовка муниципального района Сергиевский Самарской области

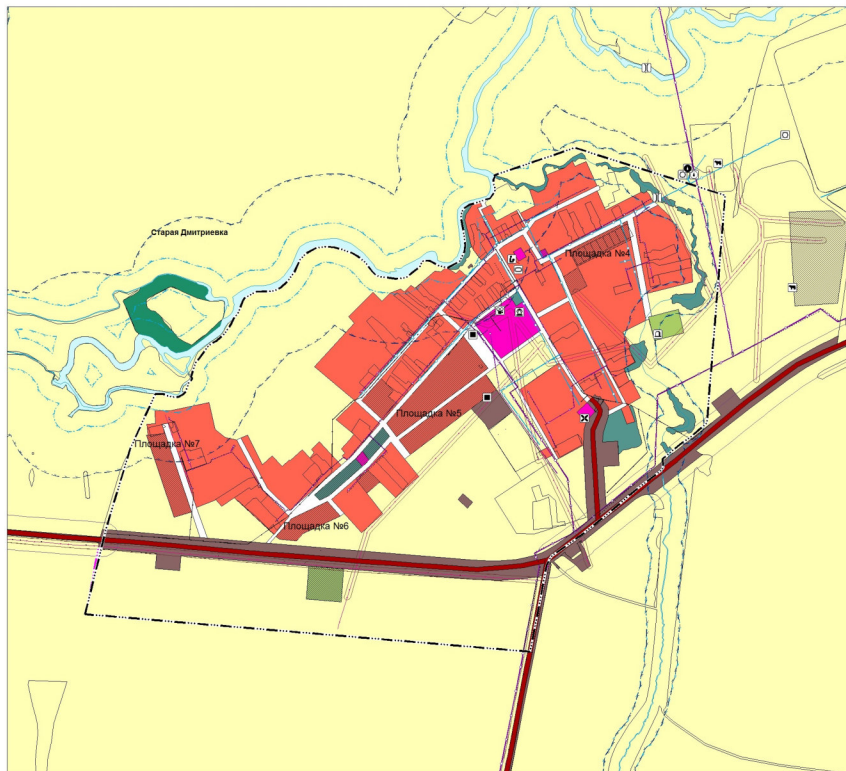
Карта обоснования внесения изменений в генеральный план с. Липовка муниципального района Сергиевский Самарской области



### Условные обозначения:

- Границы субъектов Российской Федерации, муниципальных образований, населенных пунктов. Существующие**
  - Границы административно-территориального деления Российской Федерации
  - Границы населенных пунктов
- Границы субъектов Российской Федерации, муниципальных образований, населенных пунктов. Планируемые**
  - Границы административно-территориального деления Российской Федерации
  - Границы населенных пунктов
- Сведения ЕГРН**
  - Сведения об объектах недвижимости
  - Сведения об объектах недвижимости
- Иная информация о состоянии, об использовании, о границах использования территории. Существующие**
  - Зеленые зоны
  - Зоны рекреационного назначения
  - Зоны сельскохозяйственного использования
  - Зоны специального назначения
  - Мемориально-культурная зона
  - Помошительные зоны, зоны инженерной и транспортной инфраструктуры
  - Производственные зоны
- Иная информация о состоянии, об использовании, о границах использования территории. Планируемые**
  - Зеленые зоны
  - Зоны рекреационного назначения
  - Зоны сельскохозяйственного использования
  - Зоны специального назначения
  - Мемориально-культурная зона
  - Помошительные зоны, зоны инженерной и транспортной инфраструктуры
  - Производственные зоны
- Объекты общественной инфраструктуры, объекты и территории, автотранспортного назначения. Существующие**
  - Объекты культуры и искусства
  - Объекты культурного достояния (памятник) федерального значения
  - Объекты образования и науки
  - Объекты культурного наследия (памятник) регионального значения
  - Объекты образования и науки
  - Объекты культурного наследия (памятник) местного значения
  - Объекты физической культуры и массового спорта
  - Объекты спорта, включая стадионы, спортивные сооружения
  - Объекты культурного наследия (памятник) федерального значения
  - Объекты культурного наследия (памятник) регионального значения
  - Объекты культурного наследия (памятник) местного значения
- Объекты транспортной инфраструктуры. Планируемые**
  - Объекты транспортной инфраструктуры
- Объекты транспортной инфраструктуры. Существующие**
  - Объекты транспортной инфраструктуры
- Объекты трубопроводного транспорта и инженерной инфраструктуры. Существующие**
  - Газопроводы
  - Теплопроводы
  - Водопроводы
  - Сети электроснабжения
  - Сети телекоммуникаций
  - Сети водоснабжения
  - Сети канализации
  - Сети электроснабжения
  - Сети телекоммуникаций
  - Сети водоснабжения
  - Сети канализации
- Объекты трубопроводного транспорта и инженерной инфраструктуры. Планируемые**
  - Газопроводы
  - Теплопроводы
  - Водопроводы
  - Сети электроснабжения
  - Сети телекоммуникаций
  - Сети водоснабжения
  - Сети канализации
- Зоны с особыми условиями использования территории. Существующие**
  - Зоны с особыми условиями использования территории
- Зоны с особыми условиями использования территории. Планируемые**
  - Зоны с особыми условиями использования территории
- Территории объектов культурного наследия. Существующие**
  - Объекты культурного наследия (ОКН)
  - Зоны историко-культурного назначения
- Территории объектов культурного наследия. Планируемые**
  - Объекты культурного наследия (ОКН)
  - Зоны историко-культурного назначения
- Объекты охраны природных территорий. Планируемые**
  - Объекты охраны природных территорий
- Парковые объекты. Существующие**
  - Парковые объекты
- Парковые объекты. Планируемые**
  - Парковые объекты

Карта обоснования внесения изменений в генеральный план с. Старая Дмитриевка муниципального района Сергиевский Самарской области



- Объекты трубопроводного транспорта и инженерной инфраструктуры. Существующие**
  - Газопроводы
  - Теплопроводы
  - Водопроводы
  - Сети электроснабжения
  - Сети телекоммуникаций
  - Сети водоснабжения
  - Сети канализации
  - Сети электроснабжения
  - Сети телекоммуникаций
  - Сети водоснабжения
  - Сети канализации
- Объекты трубопроводного транспорта и инженерной инфраструктуры. Планируемые**
  - Газопроводы
  - Теплопроводы
  - Водопроводы
  - Сети электроснабжения
  - Сети телекоммуникаций
  - Сети водоснабжения
  - Сети канализации
- Зоны с особыми условиями использования территории. Существующие**
  - Зоны с особыми условиями использования территории
- Зоны с особыми условиями использования территории. Планируемые**
  - Зоны с особыми условиями использования территории
- Территории объектов культурного наследия. Существующие**
  - Объекты культурного наследия (ОКН)
  - Зоны историко-культурного назначения
- Территории объектов культурного наследия. Планируемые**
  - Объекты культурного наследия (ОКН)
  - Зоны историко-культурного назначения
- Объекты охраны природных территорий. Планируемые**
  - Объекты охраны природных территорий
- Парковые объекты. Существующие**
  - Парковые объекты
- Парковые объекты. Планируемые**
  - Парковые объекты



| № п/п | Наименование        | Дата    |
|-------|---------------------|---------|
| 1     | Составитель проекта | 2019 г. |
| 2     | Проверенный         | 2019 г. |
| 3     | Утвержденный        | 2019 г. |
| 4     | Исполнитель         | 2019 г. |
| 5     | Согласованный       | 2019 г. |
| 6     | Исполнитель         | 2019 г. |
| 7     | Согласованный       | 2019 г. |
| 8     | Исполнитель         | 2019 г. |
| 9     | Согласованный       | 2019 г. |
| 10    | Исполнитель         | 2019 г. |
| 11    | Согласованный       | 2019 г. |
| 12    | Исполнитель         | 2019 г. |
| 13    | Согласованный       | 2019 г. |
| 14    | Исполнитель         | 2019 г. |
| 15    | Согласованный       | 2019 г. |
| 16    | Исполнитель         | 2019 г. |
| 17    | Согласованный       | 2019 г. |
| 18    | Исполнитель         | 2019 г. |
| 19    | Согласованный       | 2019 г. |
| 20    | Исполнитель         | 2019 г. |